

- Rookmelder woning; zoals voorgeschreven volgens art. 6.21-1 bouwbesluit 2012. Te voldoen aan NEN 2555
- 60 WBDBO Brandcomp. 60 minuten WBDBO, conform NEN 6068
- 30 WBDBO Brand-, cq. besch. subbrandcomp. 30 minuten WBDBO, vigs NEN 6068

- Zelfsluitende deur
- Ls Loopslot, deur te openen zonder gebruik van losse hulpmiddelen zoals sleutels (conform art. 7.12-1)
- ▲ AFFF 6 kg sproeischuimblusser gevuld met premix water / AFFF

**BOUWCONSTRUCTIES**  
 art. 2.10: de vloer, trap of hellingbaan waarover of waaronder een vluchtroute voert, bezinkt niet binnen 30 minuten bij brand in een subbrandcomp. waarin die vluchtroute niet ligt.  
 Een bouwconstructie bezinkt bij brand in een brandcompartment waarin die bouwconstructie niet ligt niet binnen 60 minuten.  
 Bovenstaand bij buitengewone belastingcombinaties volgens NEN-EN 1990 en bepaald volgens NEN-EN 1992 t/m 1996, 1999 of NEN 6069.

Art. 6.2: De verlichtingsinstallatie verlicht de vloer van een verblissurimte, een onder het meestniveau gelegen functieruimte, en een beschermde vluchtroute met een sterkte van min. 1 lux.

Art. 6.8: De elektrische voorzieningen voldoen aan NEN 1010 (bij lage spanning) met inachtneming van de regeling bouwbesluit

Art. 2.58: materiaal ter plaatse van de binnenzijde van een schacht, koker of kanaal, grenzend aan meer dan één brand- of subbrandcomp. en >0.015 m<sup>2</sup> voldoet aan brandklasse A2, bepaald volgens NEN-EN 13501-1

Art. 2.67: Ontwikkeling van brand en rook van constructieonderdelen grenzend aan de binnenzijde, bepaald volgens NEN-EN 13501-1: Rookklasse s2, brandklasse D, klasse B grenzend aan extra beschermde vluchtroute.

Art. 2.68: Ontwikkeling van brand van constructieonderdelen grenzend aan de buitenzijde, bepaald volgens NEN-EN 13501-1: Klasse D, klasse C grenzend aan extra beschermde vluchtroute. Klasse B tot 2.5m<sup>2</sup> hoogte. Deuren, ramen en kozijnen en daarmee gelijk te stellen constr. onderdelen voldoen aan brandklasse D

Art. 2.69: Ontwikkeling van brand en rook aan de bovenzijde van een vloer, hellingbaan of trap, bepaald volgens NEN-EN 13501-1: Rookklasse s1, u.v. delen grenzend aan buitenzijde s1B, brandklasse D1f, klasse C1f grenzend aan extra beschermde vluchtroute.

Art. 2.82: De binnenzijde van de liftschacht voldoet aan brandklasse B en aan rookklasse S2, bepaald volgens NEN-EN 13501-1

Overige algemeen van toepassing zijnde artikelen Bouwbesluit:

Art. 2.130: Deuren, ramen en kozijnen en daarmee gelijk te stellen constructieonderdelen in een scheidingsconstructie van een niet-gemeenschapp. ruimte die vigs. NEN 5087 bereikbaar zijn voor inbraak, hebben een volgens NEN 5098 bepaalde inbraakweerstand die voldoet aan weerstandsklasse 2.  
 Hang en sluitwerk te leveren met SKG certificering

Art. 3.2: De uitwendige scheidingsconstructie van het verblissgebied voldoet aan een karakteristieke geluidwerend van minimaal 20 dB, bepaald volgens NEN 5077

Art. 3.9-1: toilet met waterspoeling, een kraan, warmwaterstelsel, waterdruk verhogende installatie, mechanisch ventilatiesysteem en een lift veroorzaakt in een niet-gemeenschappelijke verblissurimte van een op hetzelfde perceel gelegen woonfunctie een maximaal karakteristiek installatie-geluidsniveau van 30 dB, bepaald volgens NEN 5077.

Art. 3.9-2: mechanische voorzieningen t.b.v. ventilatie, warmteopwekking of -terugwinning veroorzaakt in een niet-gemeenschappelijke verblissurimte van de gebruiksfunctie een maximaal karakteristiek installatie-geluidsniveau van 30 dB, bepaald volgens NEN 5077.

Art. 3.17: Het karakteristieke luchtgeluidsniveaureschil voor geluidsoverdracht van een besloten ruimte naar een verblissgebied van een aangrenzende woonfunctie op hetzelfde perceel is niet kleiner dan 52 dB, bepaald volgens NEN 5077. Het gewogen contact-geluidsniveau m.b.t. deze ruimten is niet groter dan 54 dB.

Art. 3.17.2, 4: Het karakteristieke luchtgeluidsniveaureschil voor geluidsoverdracht van een besloten ruimte naar een niet in een verblissgebied gelegen besloten ruimte van een aangrenzende woonfunctie op hetzelfde perceel is niet kleiner dan 47 dB, bepaald volgens NEN 5077. Het bepaalde gewogen contact-geluidsniveau m.b.t. deze ruimten is niet groter dan 50 dB.

Art. 3.17a: Het karakteristieke luchtgeluidsniveaureschil voor geluidsoverdracht tussen verblissruimtes van dezelfde woonfunctie is niet kleiner dan 32 dB, bepaald volgens NEN 5077. Het bepaalde gewogen contact-geluidsniveau m.b.t. deze ruimten is niet groter dan 79 dB.

Art. 3.23: De scheidingsconstructie van de sanitaire ruimtes is aan de zijde die hieraan grenst voorzien van beperkt wateropnemend materiaal tot een min. hoogte van 1,2 m en 2,1 m in bad- en douches ruimtes (te voldoen aan NEN 2778)

Art. 4.27: I.p.v. toegang geen grotere hoogteverschillen aanwezig dan 20 mm. hoogteverschil t.p.v. gemeenschapp. verkeersroute en t.p.v. aansluitende terrein: bovenkant dorpel max 20 mm + afgewerkte vloer

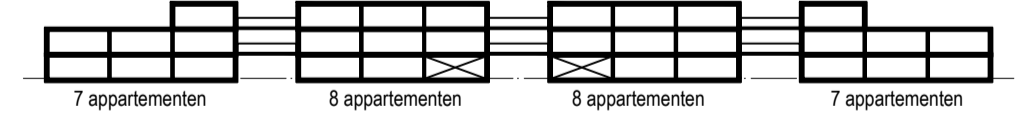
Art. 4.27: toegankelijkheidssector entree woongebouw: geen grotere hoogteverschillen aanwezig dan 20 mm. hoogteverschil t.p.v. aansluitende terrein: b.k. dorpel max 20 mm + afgewerkte vloer

Art. 6.12 en 6.13: De voorzieningen voor drink- en warmwater voldoen aan NEN 1006 en de hieraan via ministeriële regelingen verbonden voorschriften.

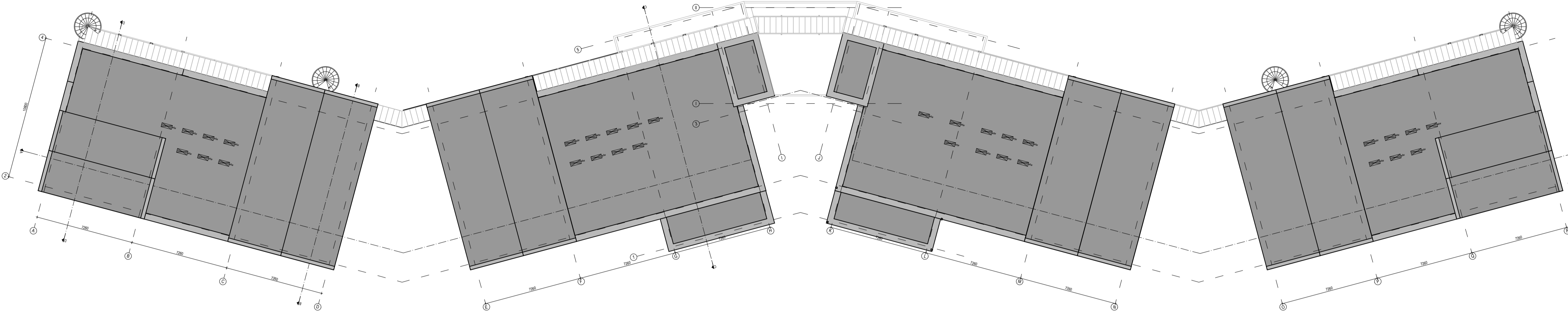
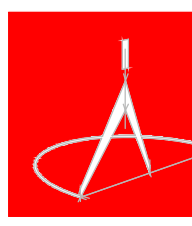
art. 2.17 t/m 2.20 afscheiding naast de trap:  
 hoogte > 850 mm boven vlak trede  
 hor. afstand tot de trap < 50 mm  
 breedte openingen < 200  
 tot 700 + tredelak openingen < 100 mm  
 geen opstapmogelijkheden tussen 200 en 700 mm + tredelak

viarscheidingsg:  
 hoogte = 1000 mm; t.p.v. raam 850 mm  
 hor. afstand tot de vloer < 50 mm  
 breedte openingen < 200,  
 tot 700 + vloer openingen < 100 mm  
 geen opstapmogelijkheden tussen 200 en 700 mm + vloer

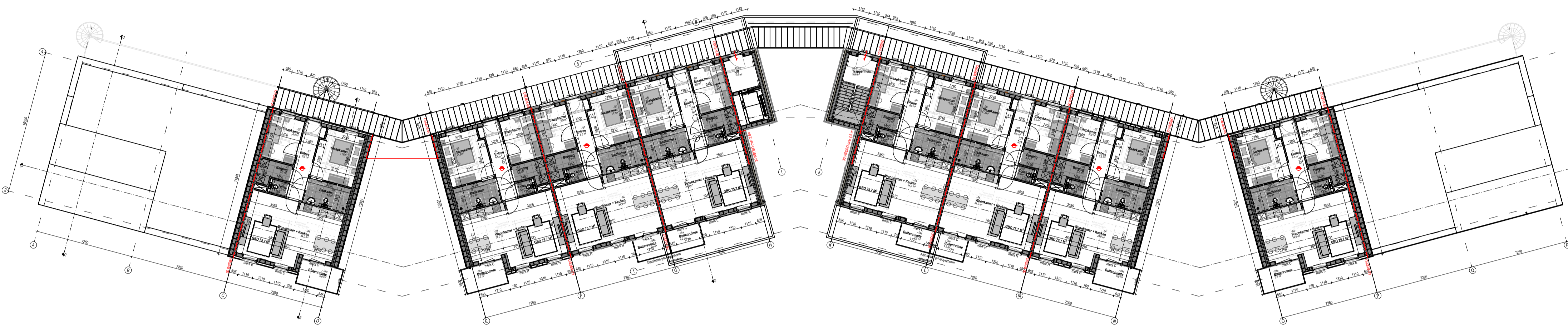
Art. 2.4 trap (nieuwbouw woonfunctie):  
 breedte ≥ 800 mm  
 vrije hoogte ≥ 2300 mm  
 aantrede t.p.v. klimlijn ≥ 220 mm  
 optrede ≤ 188 mm (maximaal hoogteverschil ≤ 4 meter)  
 min. breedte tredelak 50 mm; en t.p.v. klimlijn 230 mm  
 klimlijn tot zijkant trap ≥ 300 mm



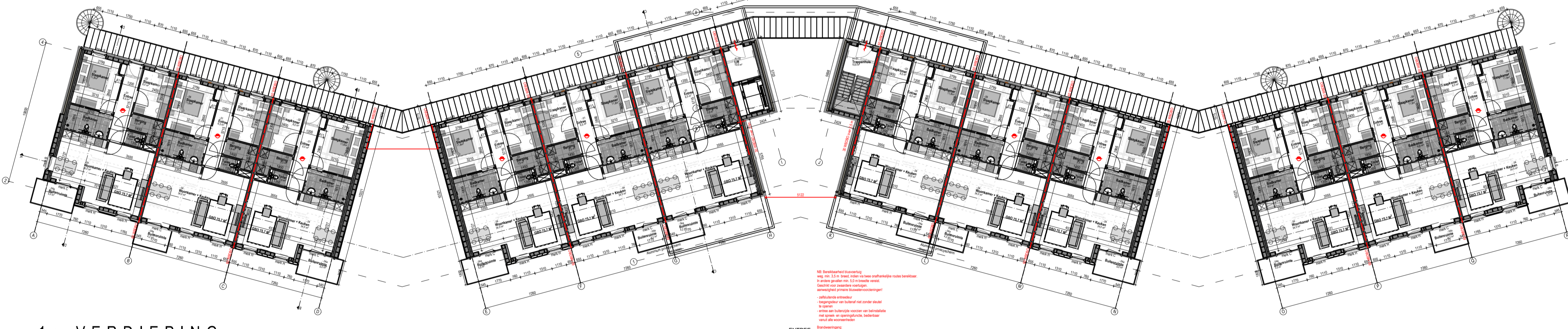
<b>Harkenrothstraat Appingedam</b>		<b>20144</b>
Woningstichting Groninger huis		Opdrachtgever
<b>Plattegronden</b>		Onderwerp
<b>CONTRACT</b>		
<b>D2-01</b>		Bied / formaat A1
1:200		Schaal
12-02-2021		Datum
23-02-2021		Gewijzigd
CS/MM/MBR		Getekend / Gezien



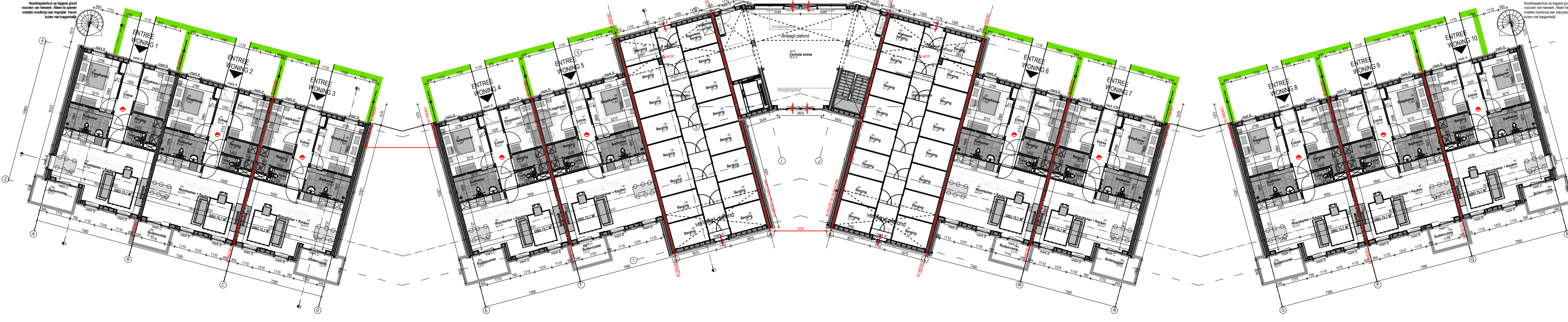
DAK



2e VERDIEPING



1e VERDIEPING



BEGANE GROND



Harkenrothstraat Appingedam  
Woninglichting Groninger huis

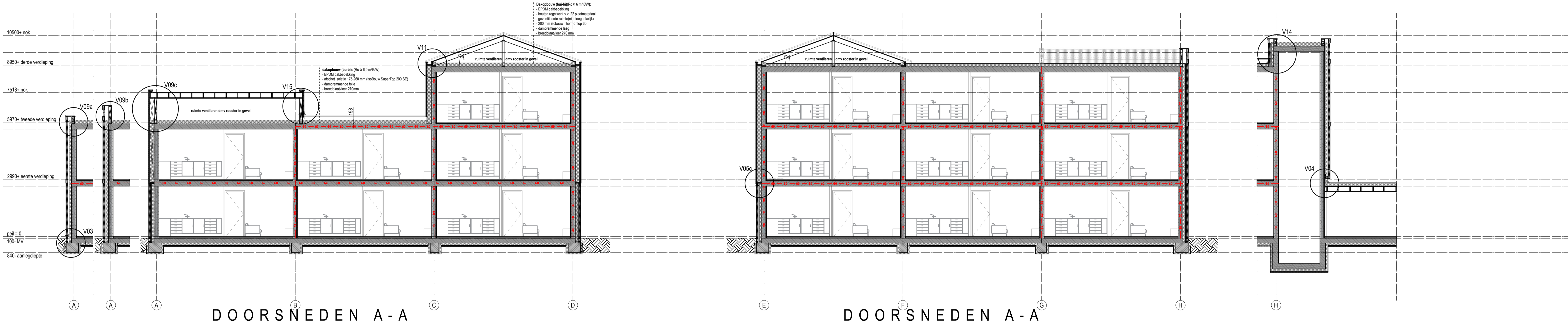
20144  
Opdrachtgever

Gevelaanzichten  
CONTRACT

Orderop  
Onderwerp

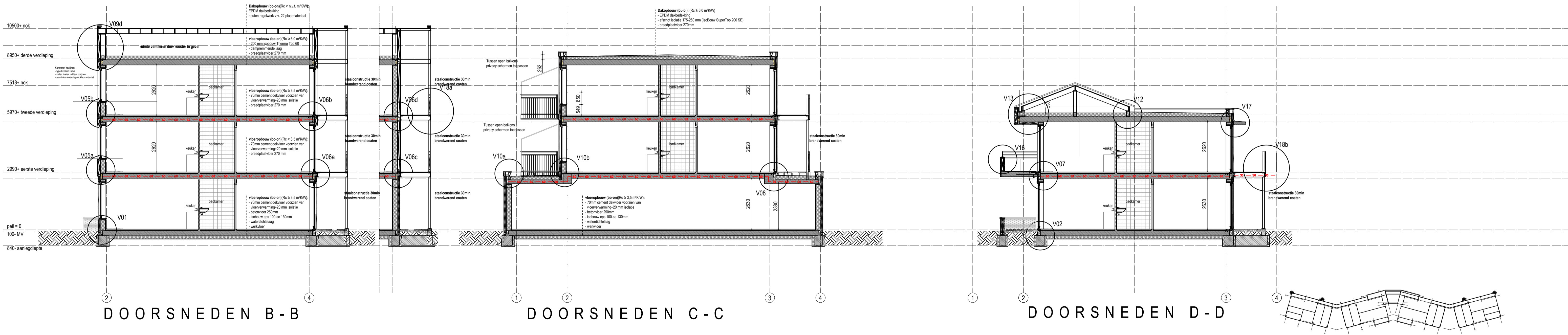
D2-02  
1:100  
12-02-2021  
24-02-2021  
CS/MM/MBR

Blaaf format A0  
Schaal  
Datum  
Gewijzigd  
Gecheckt / Gezien



DOORSNEDEN A-A

DOORSNEDEN A-A



DOORSNEDEN B-B

DOORSNEDEN C-C

DOORSNEDEN D-D

Rookmelder woning, zoals voorgeschreven volgens art. 6.21-1 bouwbesluit 2012. Te voldoen aan NEN 2555

**60 WDBDO** Brandcomp.: 60 minuten WDBDO, conform NEN 6068

**30 WDBDO** Brand-, cq. besch. subbrandcomp.: 30 minuten WDBDO, vgs NEN 6068

Zelfsluitende deur, WDBDO 30 minuten (conform art. 6.26)

Zelfsluitende deur

LS Loopslot, deur te openen zonder gebruik van losse hulpmiddelen zoals sleutels (conform art. 7.12-1)

Δ AFF 6 kg sproeischuimblusser gevuld met premix water / AFF

**BOUWCONSTRUCTIES**  
art. 2.10: de vloer, trap of hellingbaan waarover of waaronder een vluchtroute voert, bezwijkt niet binnen 30 minuten bij brand in een subbrandcomp. waarin de vluchtroute niet ligt.  
Een bouwconstructie bezwijkt bij brand in een brandcompartment waarin de bouwconstructie niet ligt niet binnen 60 minuten  
Bovenstaand bij buitengewone belastingcombinaties volgens NEN-EN 1990 en bepaald volgens NEN-EN 1992 t/m 1996, 1999 of NEN 6069.

Art. 6.2: De verlichtingsinstallatie verlicht de vloer van een verblijfsruimte, een onder het meëtniveau gelegen functieruimte, en een beschermde vluchtroute met een sterkte van min. 1 lux

Art. 6.8: De elektrische voorzieningen voldoen aan NEN 1010 (bij lage spanning) met nachtnetgeving van de regeling bouwbesluit

Art. 2.58: Materiaal ter plaatse van de binnenzijde van een schacht, loker of kanaal, grenzend aan meer dan één brand- of subbrandcomp. en >0,015 m² voldoet aan brandklasse A2, bepaald volgens NEN-EN 13501-1

Art. 2.67: Ontwikkeling van brand en rook van constructie-onderdelen grenzend aan de binnenlucht, bepaald volgens NEN-EN 13501-1: Rookklasse s2; brandklasse D, klasse B grenzend aan extra beschermde vluchtroute

Art. 2.68: Ontwikkeling van brand van constructieonderdelen grenzend aan de buitenlucht, bepaald volgens NEN-EN 13501-1: Klasse D, klasse C grenzend aan extra beschermde vluchtroute. Klasse B tot 2,5m hoogte. Deuren, ramen en kozijnen en daarmee gelijk te stellen constr.onderdelen voldoen aan brandklasse D

Art. 2.69: Ontwikkeling van brand en rook aan de bovenzijde van een vloer, hellingbaan of trap, bepaald volgens NEN-EN 13501-1: Rookklasse m, v.v. delen grenzend aan buitenlucht) s1f; brandklasse Df, klasse Cf grenzend aan extra beschermde vluchtroute

Art. 2.71: Daken zijn niet brandgevaarlijk, bepaald volgens NEN 6063.

Art. 2.82: De binnenzijde van de liftschacht voldoet aan brandklasse B en aan rookklasse S2, bepaald volgens NEN-EN 13501-1

Overige algemeen van toepassing zijnde artikelen Bouwbesluit:

Art. 2.130: Deuren, ramen en kozijnen en daarmee gelijk te stellen constructie-onderdelen in een scheidingsconstructie van een niet-gemeenschappelijke ruimte die vgs NEN 5087 bereikbaar zijn voor inbraak, hebben een volgens NEN 5096 bepaalde inbraakweerstand die voldoet aan weerstandsklasse 2. Hang en sluitwerk te leveren met SKG certificering.

Art. 3.2: De uitwendige scheidingsconstructie van het verblijfsgebied voldoet aan een karakteristieke geluidwering van minimaal 20 dB, bepaald volgens NEN 5077

Art. 3.9-1: Toilet met waterspoeling, een kraan, warmwatertoestel, waterdruk verhogende installatie, mechanisch ventilatiesysteem en een lift veroorzaakt in een niet-gemeenschappelijke verblijfsruimte van een op hetzelfde perceel gelegen woonfunctie een maximaal karakteristiek installatie-geluidsniveau van 30 dB, bepaald volgens NEN 5077.

Art. 3.9-2: mechanische voorzieningen t.b.v. ventilatie, warmteopwekking of -verwinning veroorzaakt in een niet-gemeenschappelijke verblijfsruimte van de gebruiksruimte een maximaal karakteristiek installatie-geluidsniveau van 30 dB, bepaald volgens NEN 5077.

Art. 3.17: Het karakteristieke luchtgeluidsniveauverschil voor geluidsoverdracht van een besloten ruimte naar een verblijfsgebied van een aangrenzende woonfunctie op hetzelfde perceel is niet kleiner dan 52 dB, bepaald volgens NEN 5077. Het gewogen contact-geluidsniveau m.b.t. deze ruimten is niet groter dan 54 dB.

Art. 3.17-2, 4: Het karakteristieke luchtgeluidsniveauverschil voor geluidsoverdracht van een besloten ruimte naar een verblijfsgebied van een aangrenzende woonfunctie van een aangrenzende woonfunctie op hetzelfde perceel is niet kleiner dan 47 dB, bepaald volgens NEN 5077. Het gewogen contact-geluidsniveau m.b.t. deze ruimten is niet groter dan 59 dB.

Art. 3.17a: Het karakteristieke luchtgeluidsniveauverschil voor geluidsoverdracht tussen verblijfsruimtes van dezelfde woonfunctie is niet kleiner dan 32 dB, bepaald volgens NEN 5077. Het bepaalde gewogen contact-geluidsniveau m.b.t. deze ruimten is niet groter dan 79 dB.

Art. 3.23: De scheidingsconstructie van de sanitaire ruimtes is aan de zijde die hieraan grenst voorzien van beperkt wateropnemend materiaal tot een min. hoogte van 1,2 m en 2,1 m in bad- en douche ruimtes (te voldoen aan NEN 2778)

Art. 4.27: t.p.v. toegang geen grotere hoogteverschillen aanwezig dan 20 mm. hoogteverschil t.p.v. gemeenschapp. verkeersruimte en t.p.v. aansluitende terras: bovenkant dorpel max 20 mm + afgewerkte vloer

Art. 4.27: toegankelijkheidssector entree woongebouw: geen grotere hoogteverschillen aanwezig dan 20 mm. hoogteverschil t.p.v. aansluitende terrein: b.k. dorpel max 20 mm + afgewerkte vloer

Art. 6.12 en 6.13: De voorzieningen voor drink- en warmwater voldoen aan NEN 1006 en de hieraan via ministerie regelingen verbonden voorschriften.

art. 2.17 t/m 2.20 afscheiding naast de trap: hoogte > 850 mm boven v.k. trede hor. afstand tot de trap < 50 mm breedte openingen < 200 tot 700 + tredelvlak openingen < 100 mm geen opstapmogelijkheden tussen 200 en 700 mm + tredelvlak vloerscheiding: hoogte = 1000 mm; t.p.v. raam 850 mm hor. afstand tot de vloer < 50 mm breedte openingen < 250, tot 700 + vloer openingen < 100 mm geen opstapmogelijkheden tussen 200 en 700 mm + vloer

Ald. 2.4 trap (nieuwbouw woonfunctie): breedte ≥ 800 mm vrije hoogte ≥ 2300 mm aantalde t.p.v. klimlijn ≥ 220 mm optrede ≤ 188 mm (maximaal hoogteverschil ≤ 4 meter) min. breedte tredelvlak 50 mm; en t.p.v. klimlijn 230 mm klimlijn tot zijkant trap ≥ 300 mm

<b>Harkenrothstraat Appingedam</b>		<b>20144</b>
Woningstichting Groninger huis		Oprachtgever
<b>Doorsnedes</b>		Onderwerp
CONTRACT		
<b>D2-03</b>		Blad / formaat A1
1:100		Schaal
12-02-2021		Datum
25-02-2021		Gewijzigd
CS/LD/MM/MBR/JG		Getekend / Gezien