

Nieuw Woelwijk

dorpsgemeenschap van verstandelijk gehandicapten



De nieuwe woongebouwen zijn in vier clusters in het landschap geplaatst: Wilg, Kastanje, Vlier en Linde. De uitstraling van Wilg is erg natuurlijk met berken, wilgen en grassen. De kleur van de gevels verlopen van donker naar heel licht, dit geeft een mooi contrast met de berken- en wilgenstammen. De terrassen worden met gemetselde plantenbakken afgeschermd van de omgeving.

Kastanje is een echt boscluster, de woningen zijn hier uitgekapt in het bos.

De architectuur is aards en donker.

De terrassen liggen als halfverharde, open ruimtes in het bos. Vlier ligt aan de doorgaande route, gekoppeld aan de noordelijke vijver met een plein en vlonder.

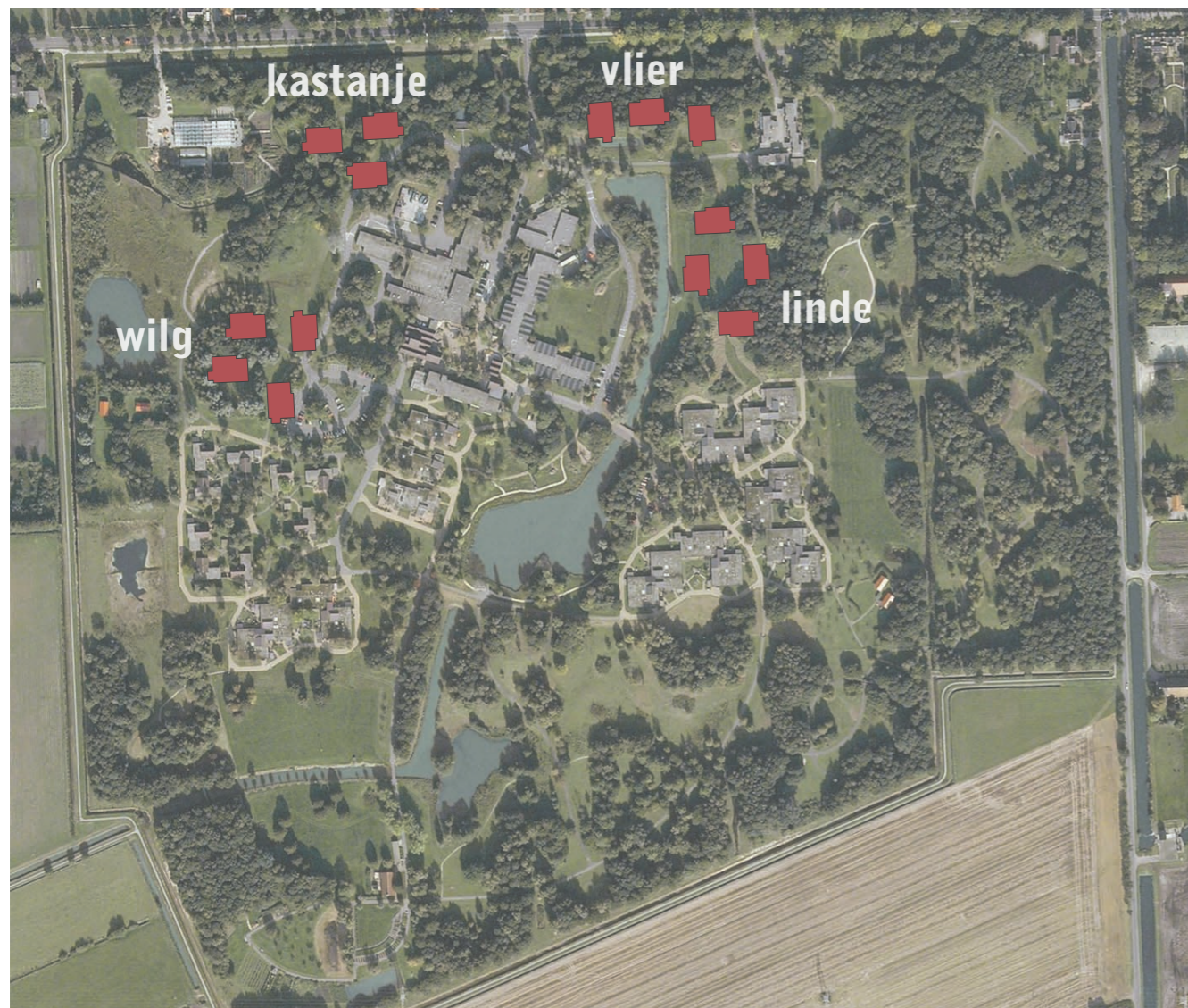
Linde is de meest formele van de vier.

Vier woongebouwen staan hier rondom een collectief grasveld met enkele solitaire bomen omgeven met rododendrons.

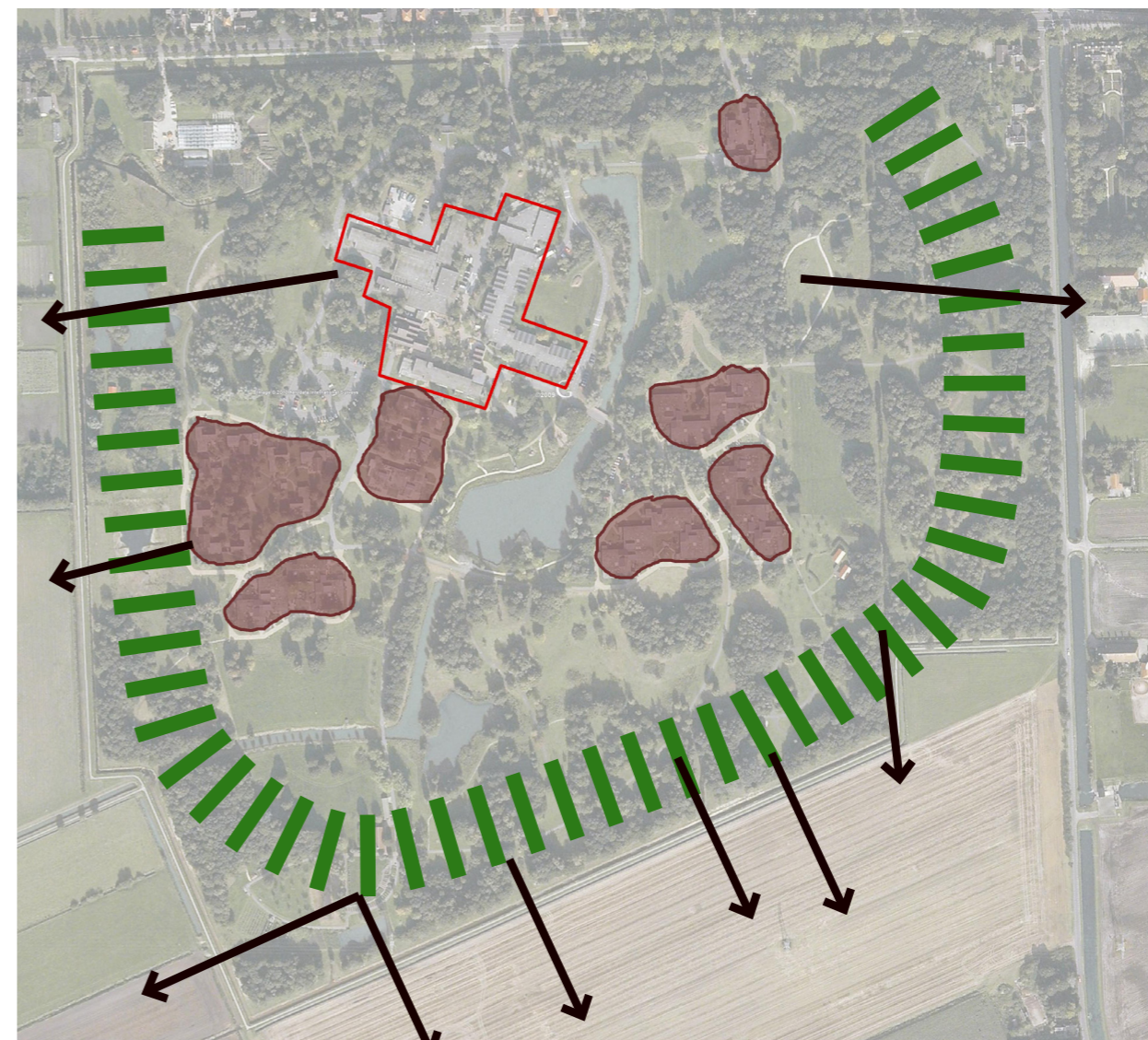
Tussen de clusters zijn brede landschappelijke voegen gelaten, zodat elk cluster een zekere vrijheid heeft. Het ontwerp is doorspekt met functionele eisen.

Zo zijn loopafstanden van het centrum tot de woongebouwen, maar ook loopafstanden tussen het doorgaande pad en de woning van groot belang.

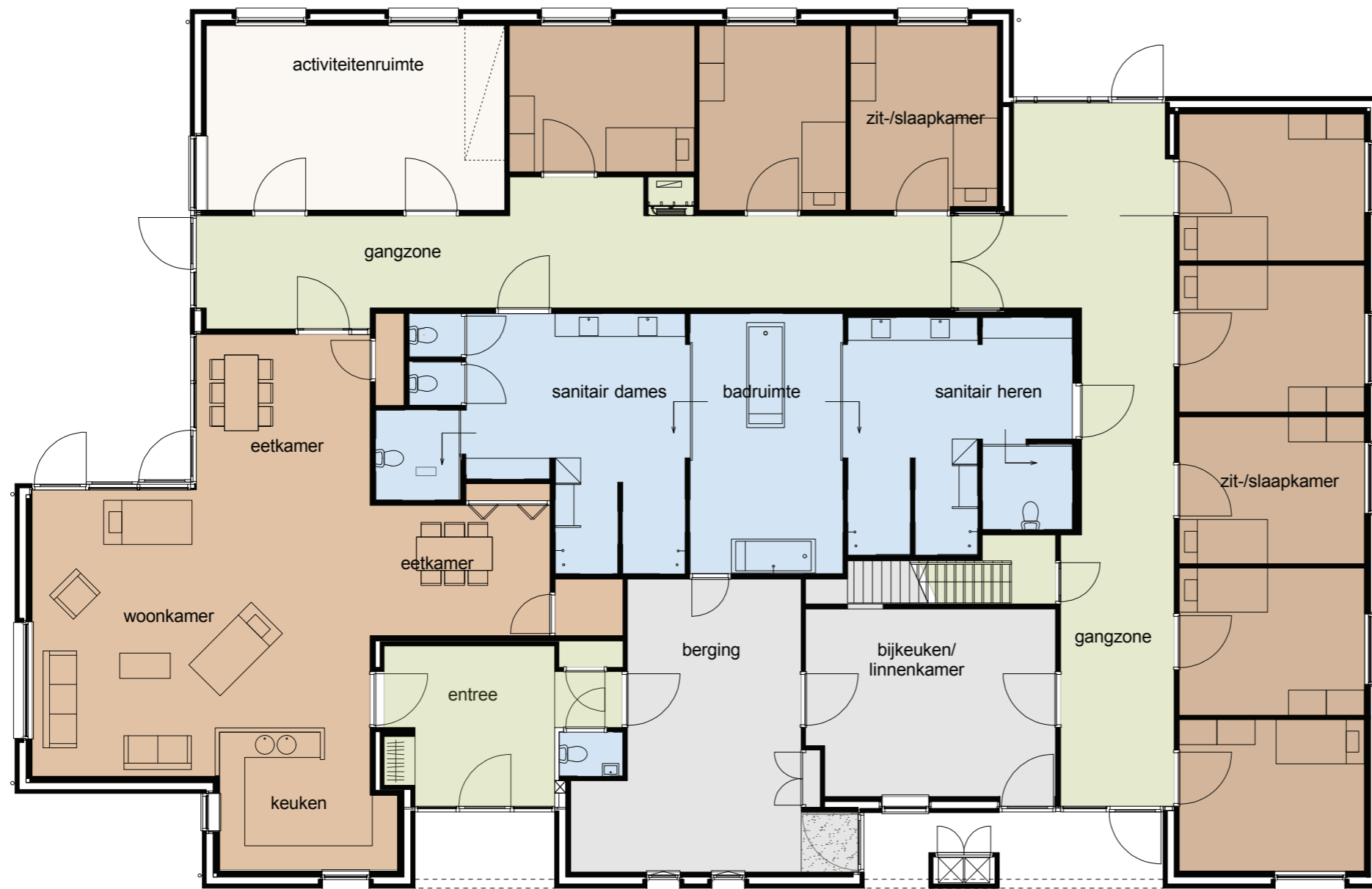
De padenstructuur is dan ook opgedeeld in twee typen wegen; wandelpaden 2 tot 2,5 meter breed van asphalt en utilitaire wegen van 4 meter breed van betonstraatstenen.



Clusters



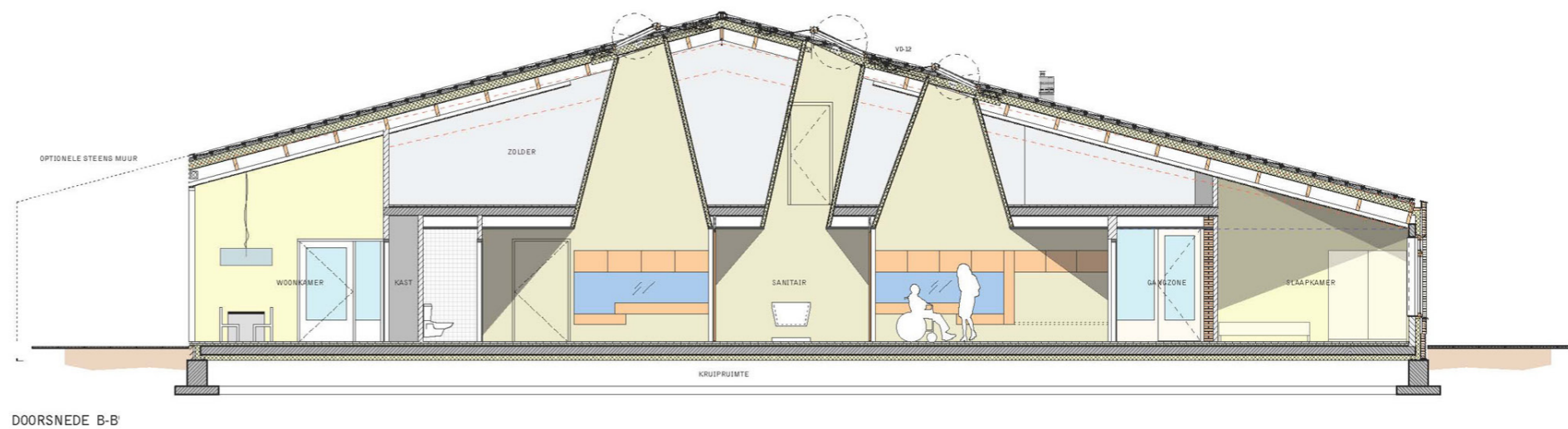
Landschap met doorkijk

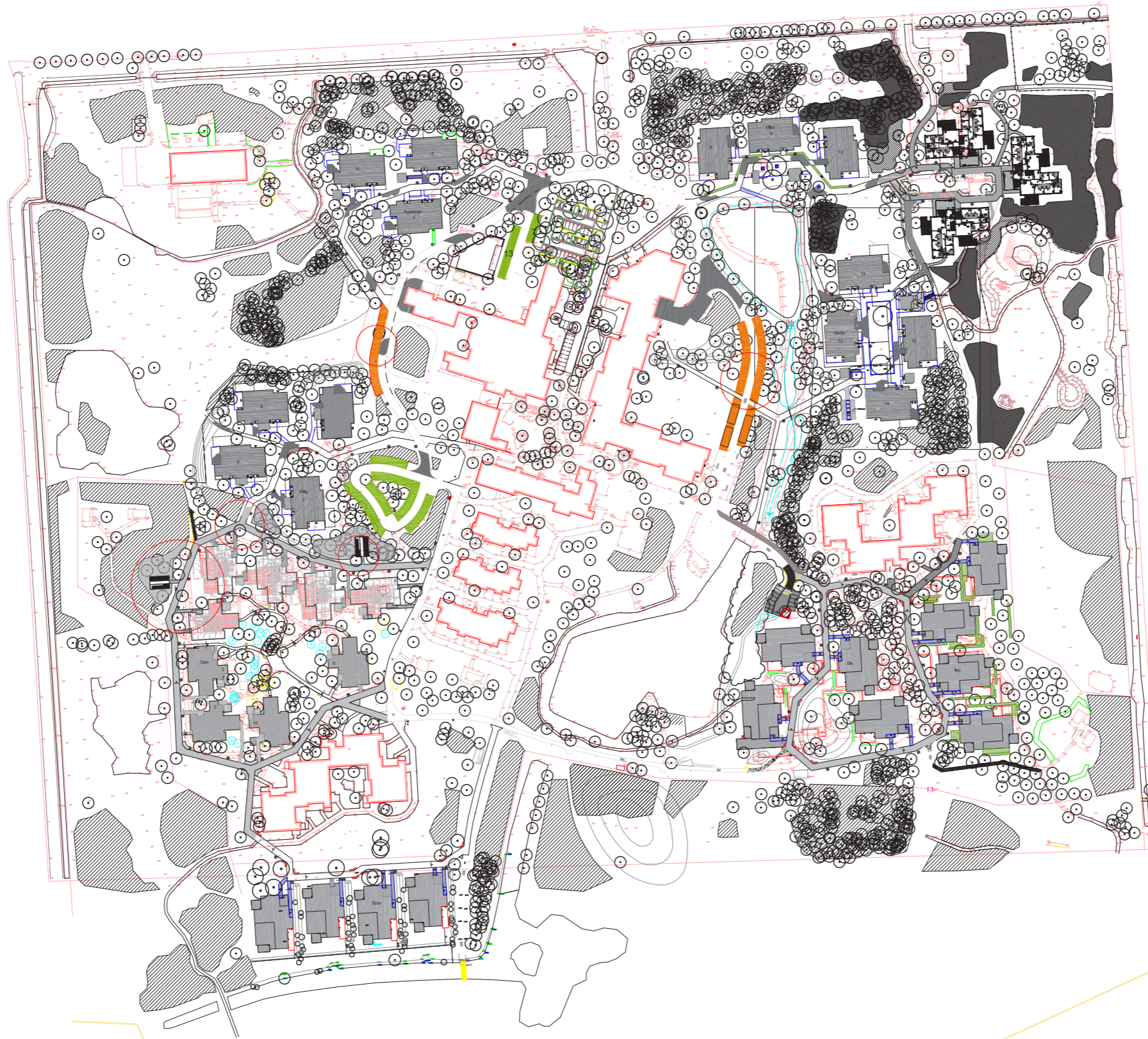


plattegrond woonhuis











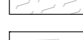



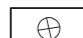

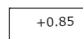
Voorbeeld plattegrond en doorsnede woonhuis.

Het interieur is ruim gedimensioneerd en bestaat uit robuuste materialen. Zo zijn de hoeken van beton en dus rolstoel-proof.





Legenda

-  Bebouwing
-  Bos bestaand
-  Bos nieuw
- Verharding**
-  Asfalt bestaand
-  Utiliteir weg, nieuw, 4m breed BSS keifmaat, kepersverband, zie profiel A
-  Pad, nieuw, 2 m breed, betonklinkers, dijkeformaat, hafsteensverband, zie profiel B
-  Pad, hergebruik, 2 m breed, BSS keifmaat, hergebruik, hafsteensverband,
-  Pad, hergebruik, 2 m breed, BSS keifmaat, hergebruik, hafsteensverband,
-  Terras, nieuw, zie detail
-  Bermversterking hoeken puingranulaat
-  Kalk met betonlinker rand zie detail F
-  HWA inspectieput + leiding
-  Doorspuitvoorziening
- Inrichtingselementen**
-  Hekwerk paardenwiel, nieuw
-  Verlichting paaltop nieuw, op 1 meter afstand van verharding
-  Verlichting bestaand
- Overig**
-  +0.85 Peil t.o.v. NAP

Ondergronden:
 DAAD situatie den Inmetting geoplus (11-02-2014)
 DAAD 1554DD100-c-goudstikker.dwg (10-02-2017)



project : Inrichtingsplan Nieuw Woelwijck te Sappemeer
 onderdeel : Totaalberekening Nieuw Woelwijck
 opdrachtgever : Nieuw Woelwijck
 datum : 26-02-2018
 schaal : 1 : 1000
 tekening :

HS-10-01 formaat: A0 www.bosch-slabbers.nl
 ■ Huisdijkburg oude Vlochgseweg 1 4336 AA t 0118-592288 f 0118-591233 e zeeband@bosch-slabbers.nl
 ■ Den Haag t weel@bosch-slabbers.nl f 070-3061618 e denhaag@bosch-slabbers.nl