



---

## **Transformatie werkschuur Ennemaborg Midwolda**

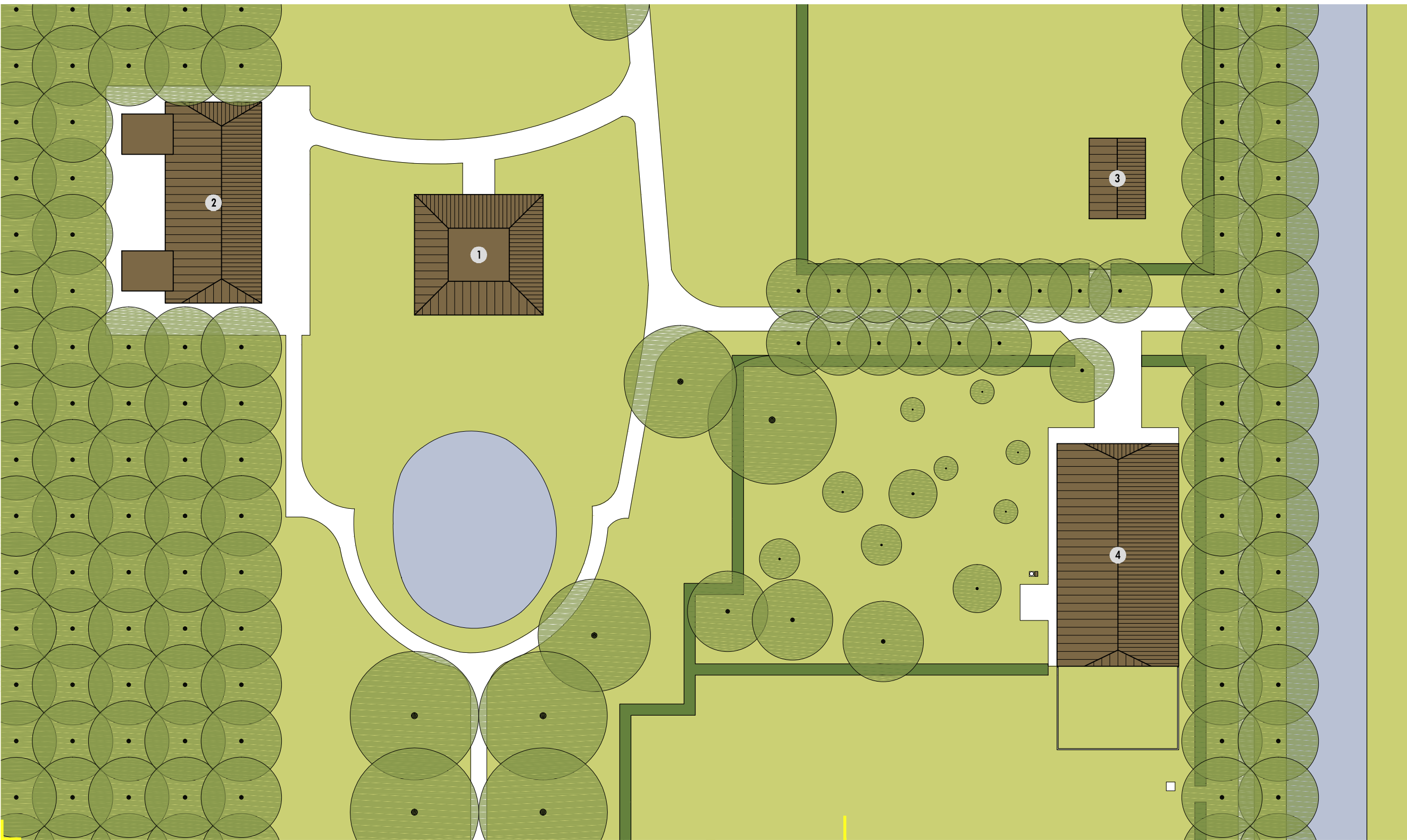
Verbouw bestaande werkschuur tot 8-persoons vakantieverblijf

Definitief ontwerp

---

**Bestaande toestand**

---



**Opdrachtgever**

Stichting Het Groninger Landschap  
Rijksstraatweg 333  
9752 CG Haren

**Werk**

Transformatie werkschuur Ennemaborg  
Midwolda

**Werknummer**

18-017

**Fase**

Definitief ontwerp

**Onderdeel**

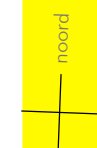
Situatie bestaand

**Schaal**

1:500

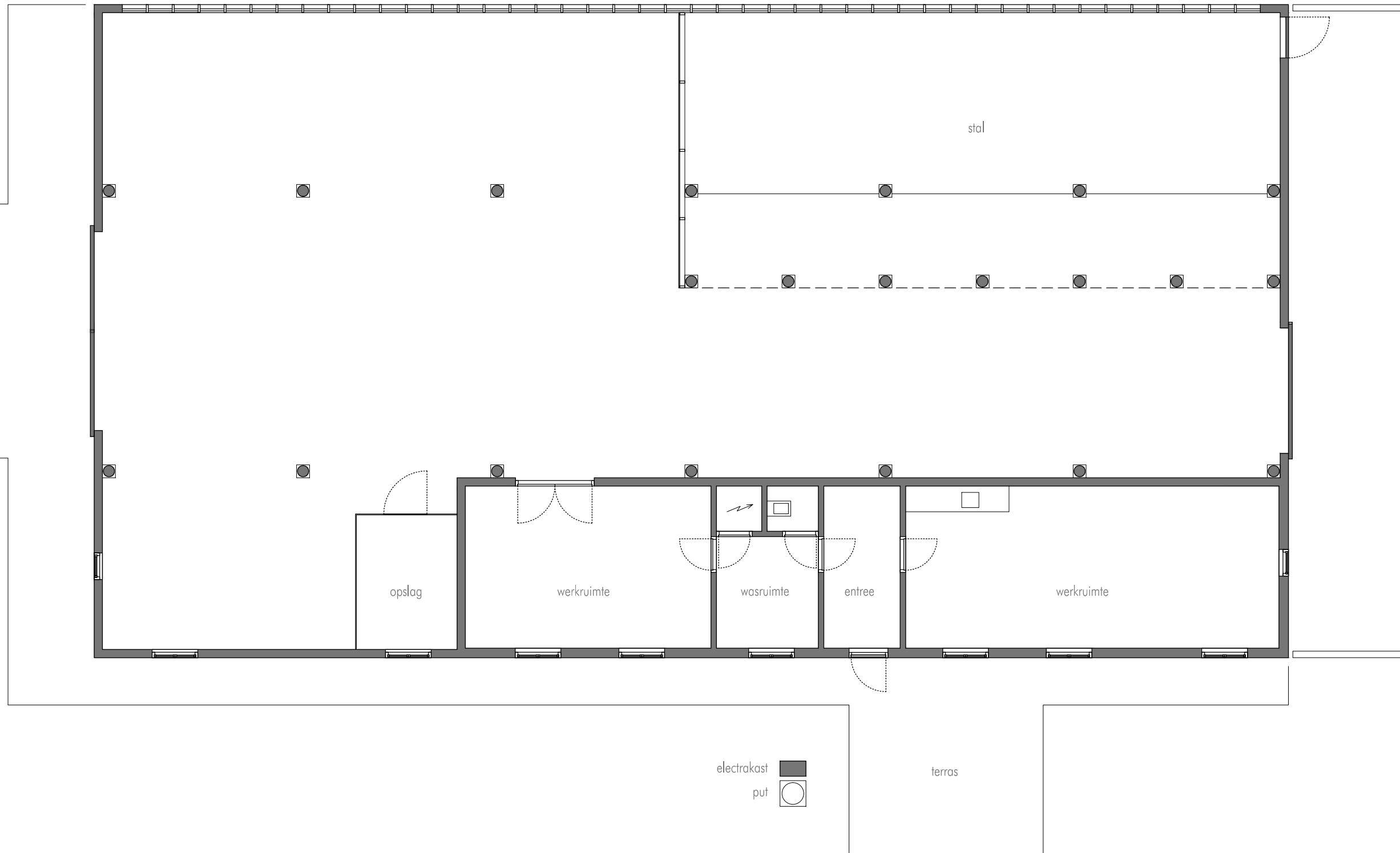
**Datum**

5 maart 2020



- 1 Hoofdgebouw / borg
- 2 Koetshuis
- 3 Dierenverblijf
- 4 Werkschuur

Alle maten (inclusief peilmaten)  
in het werk controleren.



**Opdrachtgever**

Stichting Het Groninger Landschap  
Rijksstraatweg 333  
9752 CG Haren

**Werk**

Transformatie werkschuur Ennemaborg  
Midwolda

**Werknummer**

18-017

**Fase**

Definitief ontwerp

**Onderdeel**

Plattegrond

**Schaal**

1:100

**Datum**

5 maart 2020



Bureau voor Architectuur  
en Stedenbouw

Helperpark 282-D  
9723 ZA Groningen

050 31 31 600  
info@pluspeil.nl

**Opdrachtgever**

Stichting Het Groninger Landschap  
Rijksstraatweg 333  
9752 CG Haren

**Werk**

Transformatie werkschuur Ennemaborg  
Midwolda

**Werknummer**

18-017

**Fase**

Definitief ontwerp

**Onderdeel**

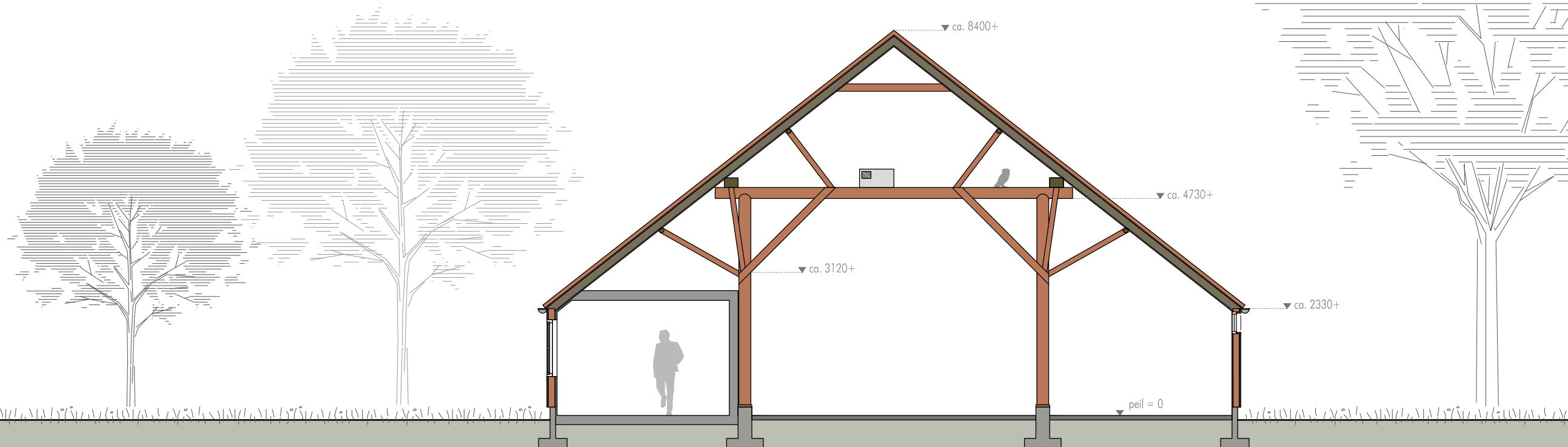
Doorsnede bestaand

**Schaal**

1:100

**Datum**

5 maart 2020



Alle maten (inclusief peilmaten)  
in het werk controleren.



Bureau voor Architectuur  
en Stedenbouw

Helperpark 282-D  
9723 ZA Groningen

050 31 31 600  
info@pluspeil.nl



**Opdrachtgever**

Stichting Het Groninger Landschap  
Rijksstraatweg 333  
9752 CG Haren

**Werk**

Transformatie werkschuur Ennemaborg  
Midwolda

**Werknummer**

18-017

**Fase**

Definitief ontwerp

**Onderdeel**

Noordgevel bestaand

**Schaal**

1:100

**Datum**

5 maart 2020

Alle maten (inclusief peilmaten)  
in het werk controleren.



Bureau voor Architectuur  
en Stedenbouw

Helperpark 282-D  
9723 ZA Groningen

050 31 31 600  
info@pluspeil.nl

**Opdrachtgever**

Stichting Het Groninger Landschap  
Rijksstraatweg 333  
9752 CG Haren

**Werk**

Transformatie werkschuur Ennemaborg  
Midwolda

**Werknummer**

18-017

**Fase**

Definitief ontwerp

**Onderdeel**

Westgevel bestaand

**Schaal**

1:100

**Datum**

5 maart 2020



Alle maten (inclusief peilmaten)  
in het werk controleren.



Bureau voor Architectuur  
en Stedenbouw

Helperpark 282-D  
9723 ZA Groningen

050 31 31 600  
info@pluspeil.nl

**Opdrachtgever**

Stichting Het Groninger Landschap  
Rijksstraatweg 333  
9752 CG Haren

**Werk**

Transformatie werkschuur Ennemaborg  
Midwolda

**Werknummer**

18-017

**Fase**

Definitief ontwerp

**Onderdeel**

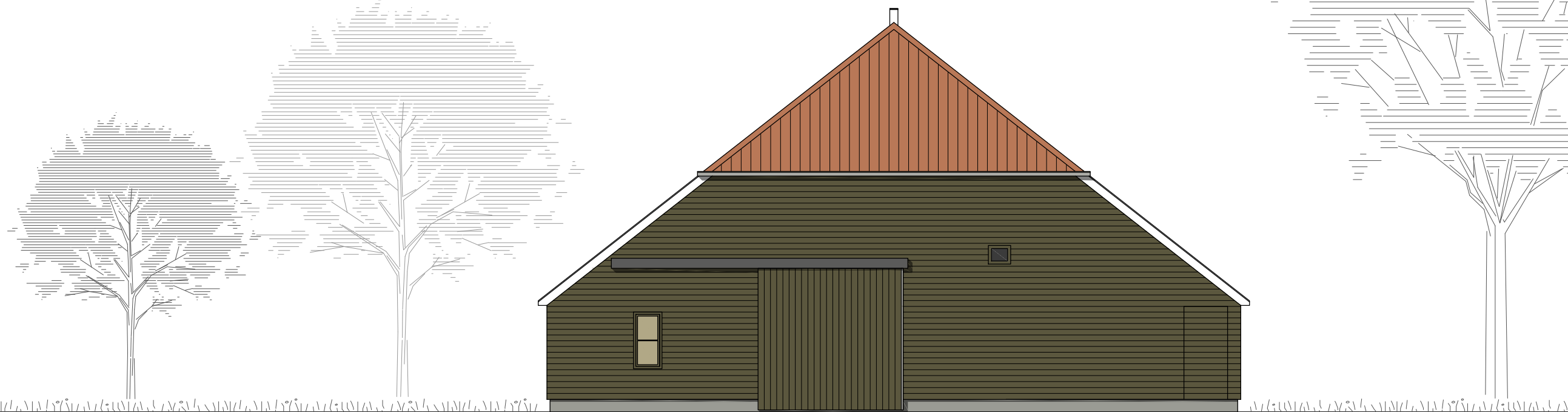
Zuidgevel bestaand

**Schaal**

1:100

**Datum**

5 maart 2020



Alle maten (inclusief peilmaten)  
in het werk controleren.





Bureau voor Architectuur  
en Stedenbouw

Helperpark 282-D  
9723 ZA Groningen

050 31 31 600  
info@pluspeil.nl

**Opdrachtgever**

Stichting Het Groninger Landschap  
Rijksstraatweg 333  
9752 CG Haren

**Werk**

Transformatie werkschuur Ennemaborg  
Midwolda

**Werknummer**

18-017

**Fase**

Definitief ontwerp

**Onderdeel**

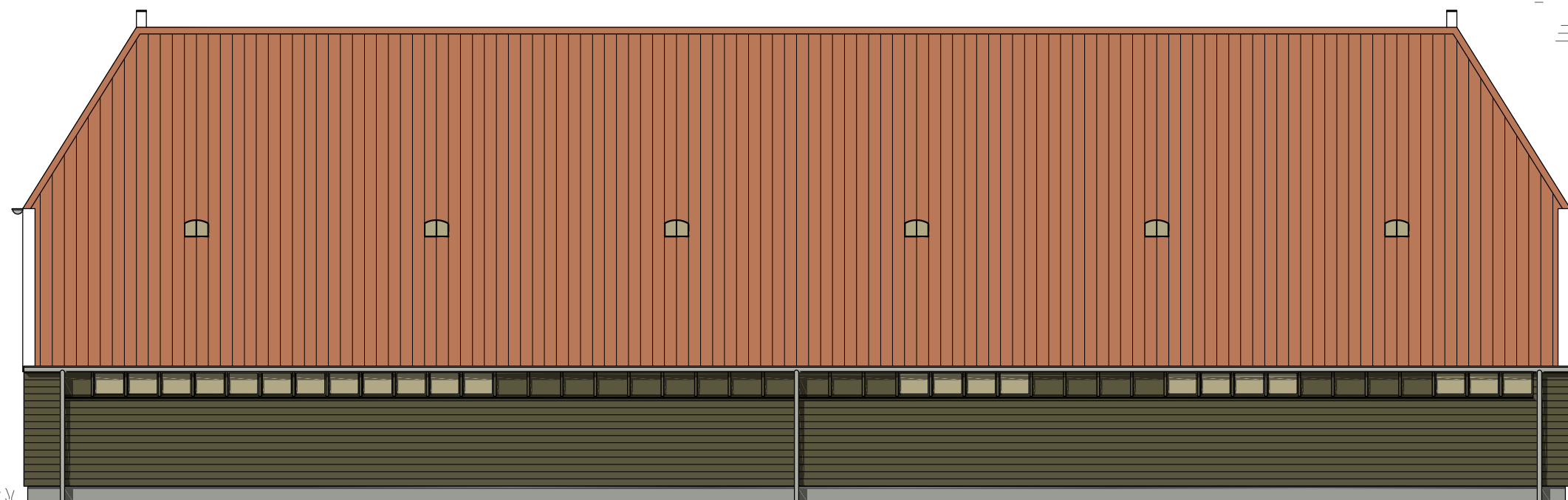
Oostgevel bestand

**Schaal**

1:100

**Datum**

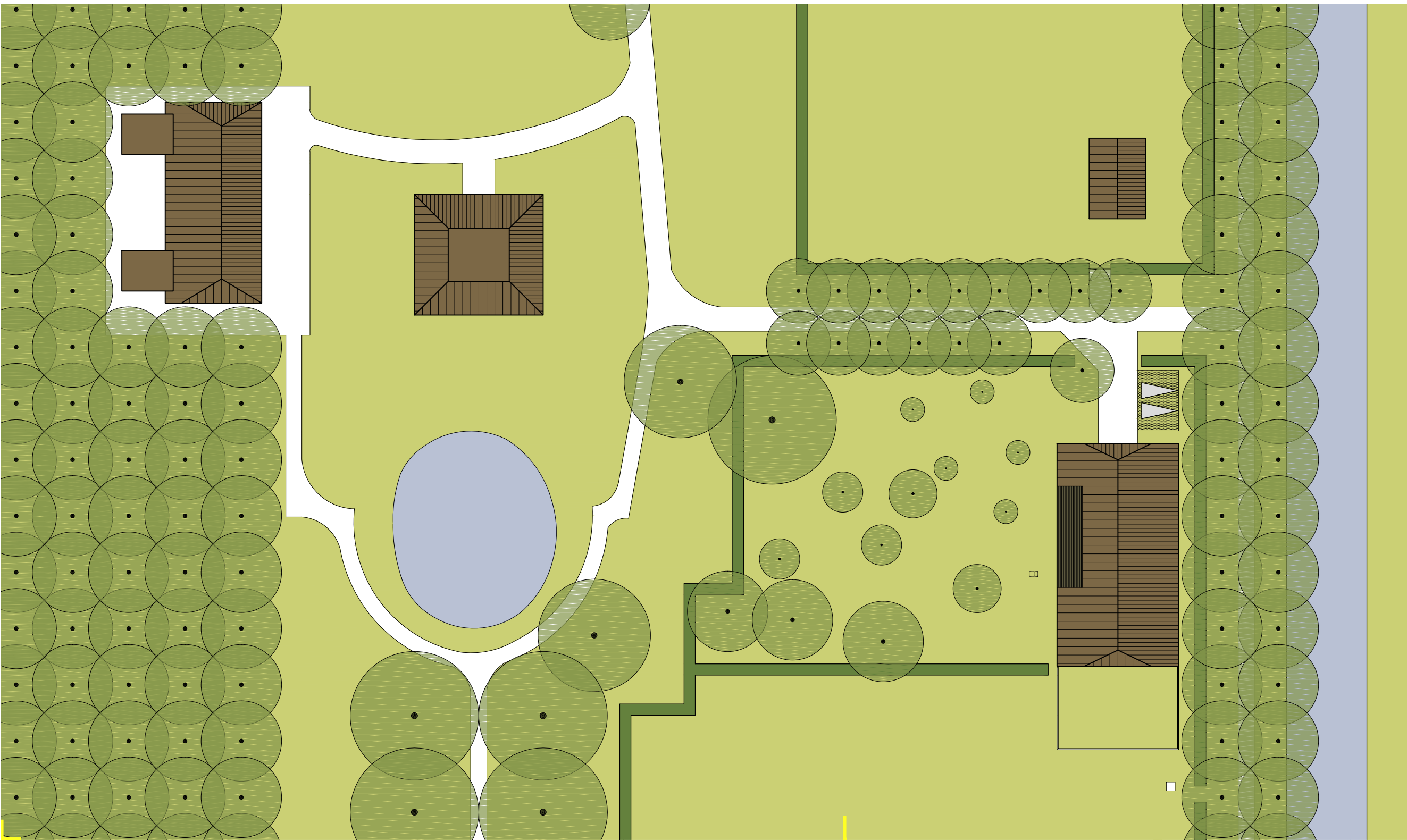
5 maart 2020



Alle maten (inclusief peilmaten)  
in het werk controleren.

**Definitief ontwerp**

---



**Opdrachtgever**

Stichting Het Groninger Landschap  
Rijksstraatweg 333  
9752 CG Haren

**Werk**

Transformatie werkschuur Ennemaborg  
Midwolda

**Werknummer**

18-017

**Fase**

Definitief ontwerp

**Onderdeel**

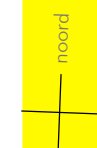
Situatie nieuw

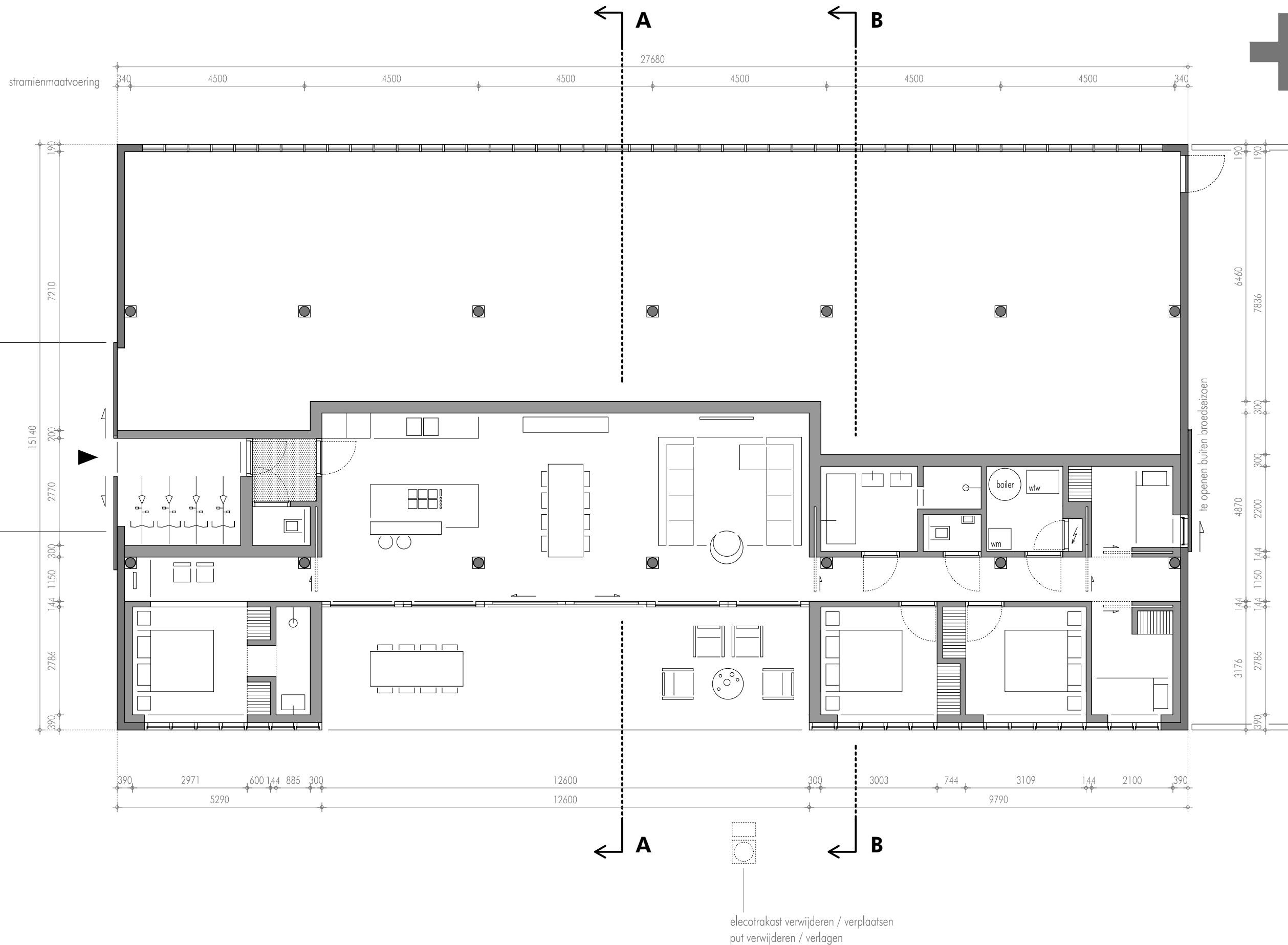
**Schaal**

1:500

**Datum**

5 maart 2020





Bureau voor Architectuur  
en Stedenbouw

Helperpark 282-D  
9723 ZA Groningen

050 31 31 600  
info@pluspeil.nl

**Opdrachtgever**

Stichting Het Groninger Landschap  
Rijksstraatweg 333  
9752 CG Haren

**Werk**

Transformatie werkschuur Ennemaborg  
Midwolda

**Werknummer**

18-017

**Fase**

Definitief ontwerp

**Onderdeel**

Plattegrond

**Schaal**

1:100

**Datum**

5 maart 2020

Alle maten (inclusief peilmaten)  
in het werk controleren.



Bureau voor Architectuur  
en Stedenbouw

Helperpark 282-D  
9723 ZA Groningen

050 31 31 600  
info@pluspeil.nl

**Opdrachtgever**

Stichting Het Groninger Landschap  
Rijksstraatweg 333  
9752 CG Haren

**Werk**

Transformatie werkschuur Ennemaborg  
Midwolda

**Werknummer**

18-017

**Fase**

Definitief ontwerp

**Onderdeel**

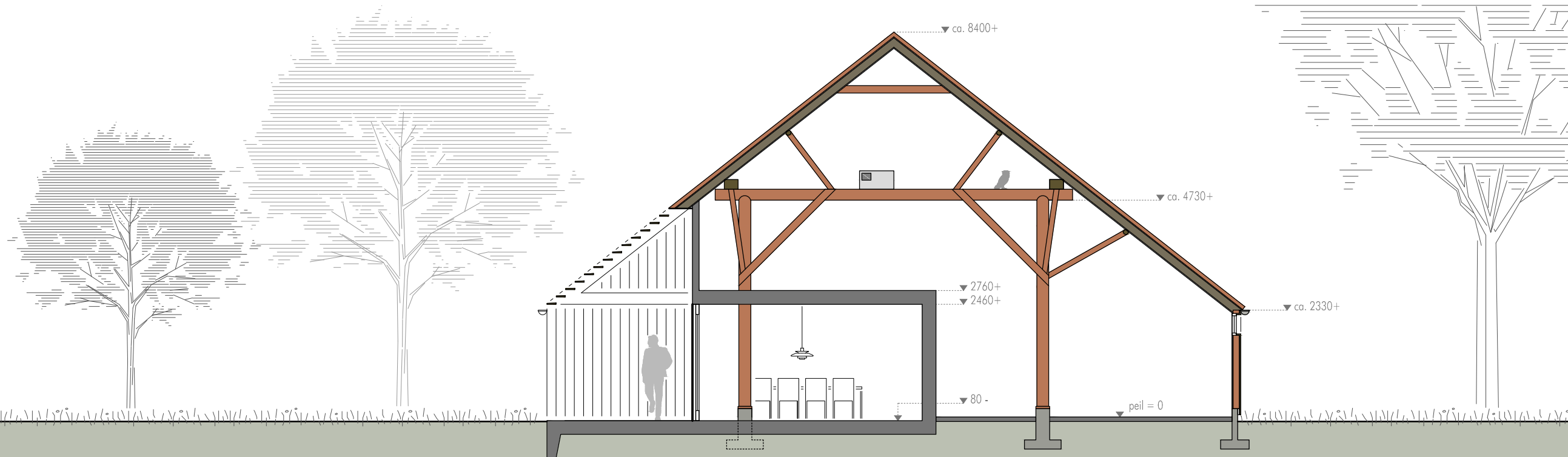
Doorsnede A

**Schaal**

1:100

**Datum**

5 maart 2020



Alle maten (inclusief peilmaten)  
in het werk controleren.



Bureau voor Architectuur  
en Stedenbouw

Helperpark 282-D  
9723 ZA Groningen

050 31 31 600  
info@pluspeil.nl

**Opdrachtgever**

Stichting Het Groninger Landschap  
Rijksstraatweg 333  
9752 CG Haren

**Werk**

Transformatie werkschuur Ennemaborg  
Midwolda

**Werknummer**

18-017

**Fase**

Definitief ontwerp

**Onderdeel**

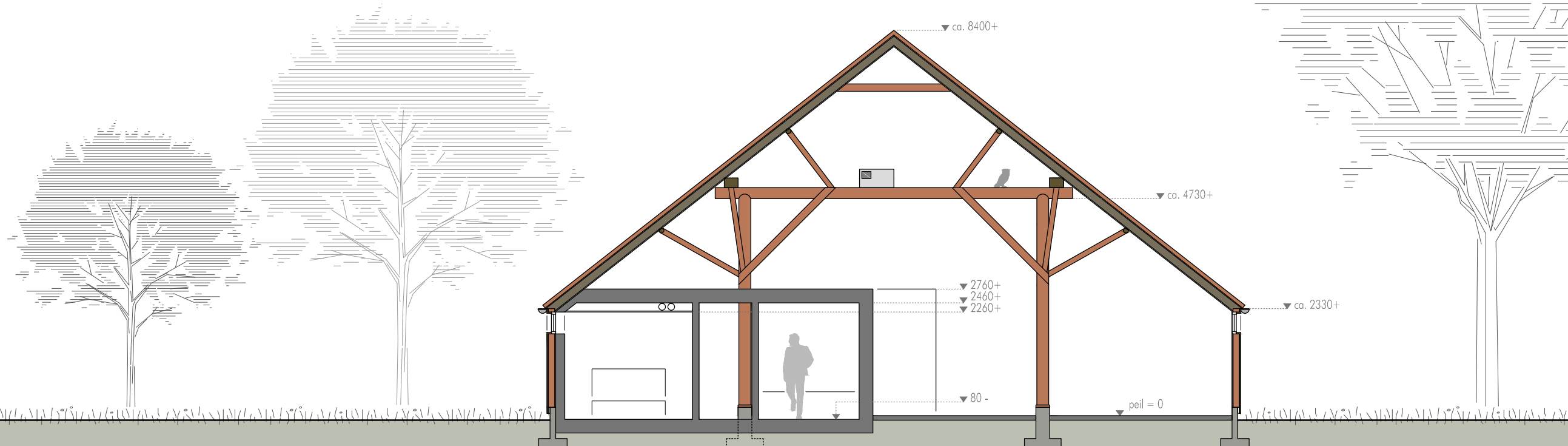
Doorsnede B

**Schaal**

1:100

**Datum**

5 maart 2020



Alle maten (inclusief peilmaten)  
in het werk controleren.



Bureau voor Architectuur  
en Stedenbouw

Helperpark 282-D  
9723 ZA Groningen

050 31 31 600  
info@pluspeil.nl



**Opdrachtgever**

Stichting Het Groninger Landschap  
Rijksstraatweg 333  
9752 CG Haren

**Werk**

Transformatie werkschuur Ennemaborg  
Midwolda

**Werknummer**

18-017

**Fase**

Definitief ontwerp

**Onderdeel**

Noordgevel

**Schaal**

1:100

**Datum**

5 maart 2020

Alle maten (inclusief peilmaten)  
in het werk controleren.



Bureau voor Architectuur  
en Stedenbouw

Helperpark 282-D  
9723 ZA Groningen

050 31 31 600  
info@pluspeil.nl

**Opdrachtgever**

Stichting Het Groninger Landschap  
Rijksstraatweg 333  
9752 CG Haren

**Werk**

Transformatie werkschuur Ennemaborg  
Midwolda

**Werknummer**

18-017

**Fase**

Definitief ontwerp

**Onderdeel**

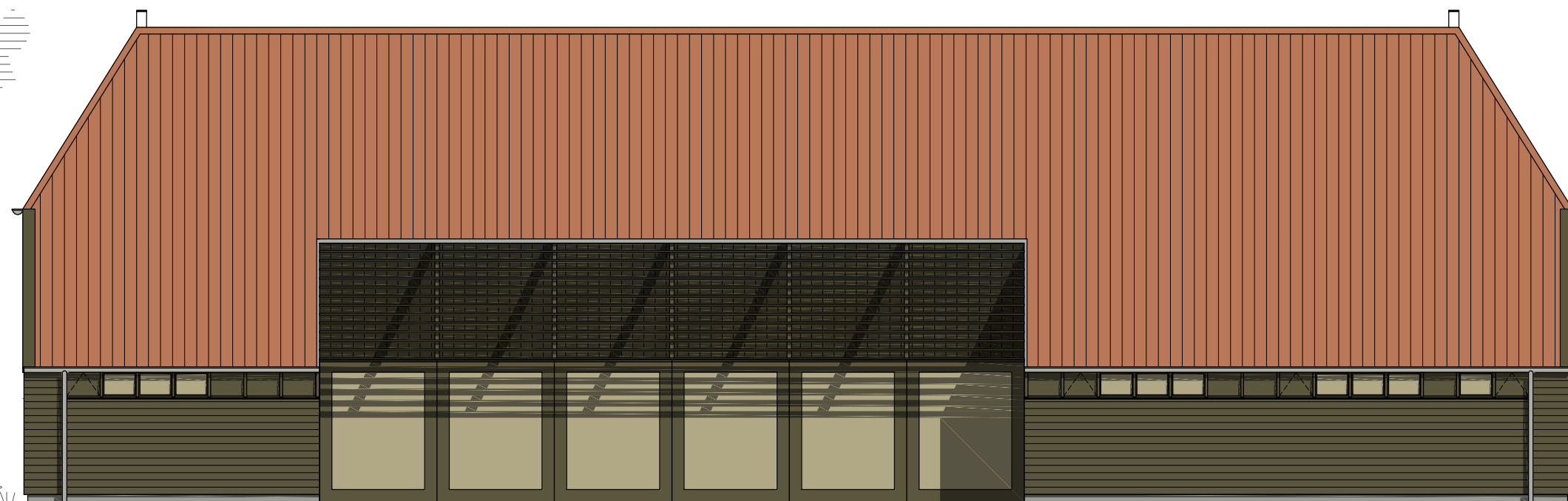
Westgevel

**Schaal**

1:100

**Datum**

5 maart 2020



Alle maten (inclusief peilmaten)  
in het werk controleren.





Bureau voor Architectuur  
en Stedenbouw

Helperpark 282-D  
9723 ZA Groningen

050 31 31 600  
info@pluspeil.nl

**Opdrachtgever**

Stichting Het Groninger Landschap  
Rijksstraatweg 333  
9752 CG Haren

**Werk**

Transformatie werkschuur Ennemaborg  
Midwolda

**Werknummer**

18-017

**Fase**

Definitief ontwerp

**Onderdeel**

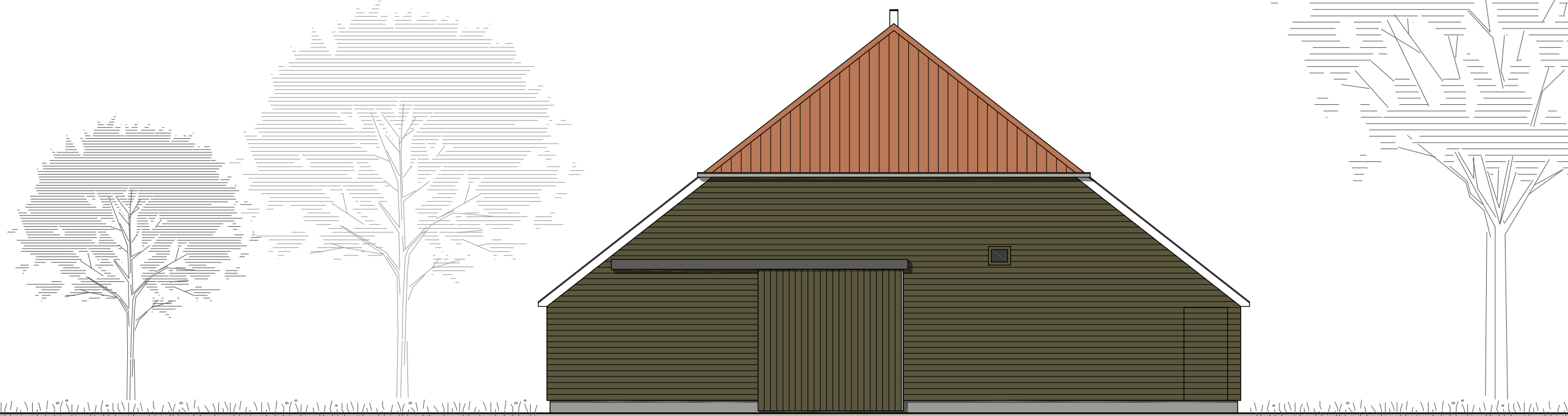
Zuidgevel

**Schaal**

1:100

**Datum**

5 maart 2020



Alle maten (inclusief peilmaten)  
in het werk controleren.



Bureau voor Architectuur  
en Stedenbouw

Helperpark 282-D  
9723 ZA Groningen

050 31 31 600  
info@pluspeil.nl

**Opdrachtgever**

Stichting Het Groninger Landschap  
Rijksstraatweg 333  
9752 CG Haren

**Werk**

Transformatie werkschuur Ennemaborg  
Midwolda

**Werknummer**

18-017

**Fase**

Definitief ontwerp

**Onderdeel**

Oostgevel

**Schaal**

1:100

**Datum**

5 maart 2020



Alle maten (inclusief peilmaten)  
in het werk controleren.

Onderdeel	Materiaal	Kleur en afwerking
<b>Buiten</b>		
Buitengevel rondom inpandig terras	Verticale fijnbezaagde lariks delen	Grijsbruin gebeitst in kleur als gevel
Schuifpuien	Iroko	Grijsbruin gebeitst in kleur als gevel
Buitenkozijnen	Iroko	Grijsbruin gebeitst in kleur als gevel
Dichte delen in buitenkozijnen	WBP 40 mm	Grijsbruin gebeitst in kleur als gevel
Windveren, daklijsten en lamellen	Fijnbezaagd western red cedar (of lariks)	Grijsbruin gebeitst in kleur als gevel
Staalconstructie t.b.v. lamellen	Verzinkt staal	Gemoffeld in kleur als gevel
Verholen goot	Zink	Naturel
Hemelwaterafvoeren	Zink	Naturel
Buitenbeglazing	Floatglas (HR++)	Blank
Terras en voorportaal entree	Beton (uitvoering n.t.b.)	Betongrijs
<b>Binnen</b>		
Dekvloer	Gevlinderd beton v.z.v. vloerverwarming	PU-coating naturel
Binnenwanden	HSB v.z.v. OSB en verticale fijnbezaagde lariks delen	Skylt untramatte lak
Binnenkozijnen	Hardhout	Onzichtbaar (weggeplankt)
Binnendeuren	Massieve stompe schilderwerkdeur v.z.v. verticale fijnbezaagde lariks delen en Simonswerk Tectus scharnieren	Skylt ultramatte lak
Plafonds	Lariks latten (verlichting en installaties tussen latten)	Naturel
Hang- en sluitwerk	RVS	Geborsteld
Schakelmateriaal	Jung LS 990	n.t.b.

**Opdrachtgever**

Stichting Het Groninger Landschap  
Rijksstraatweg 333  
9752 CG Haren

**Werk**

Transformatie werkschuur Ennemaborg  
Midwolda

**Werknummer**

18-017

**Fase**

Definitief ontwerp

**Onderdeel**

Materiaalstaat

**Schaal**

1:100

**Datum**

5 maart 2020